



Scheda uscita Praz Premier

Numero massimo partecipanti: 20 (compresi accompagnatori)

Data: 13-02-2022

Luogo e orario ritrovo: Parcheggio DF ore 06.00

Partenza: ore 06.15

Luogo partenza escursione: Druges Hautes - Saint-Marcel

Arrivo escursione: Praz Premier

Quota partenza: circa 1615mt

Quota arrivo: circa 2011mt

Dislivello: circa 400mt

Difficoltà: WT2+

Esposizione: Nord

Tempo percorrenza: circa 2 ore

Materiali: abbigliamento adeguato alla stagione, ciaspole, materiale obbligatorio: artva, pala, sonda

Cartografia: ricavabile dal sito cartografico della regione Valle d'Aosta

Referenti uscita: Marco Scarabelli 3405924065 / Michele Fiore 3929168077

Attenzione: per via delle disposizioni legate all'evento Covid, il ritrovo presso il parcheggio Df va inteso come semplice compattamento delle vetture per creare un'autocolonna organizzata. Il viaggio deve essere perciò fatto con mezzo proprio o associandosi con altri sempre secondo le norme dettate dalle autorità in tema di spostamenti in auto.

Presentazione

Il raggiungimento di Praz Premier è solo il punto più alto da raggiungere in questa escursione che in effetti è un "tour" di alpeggi che offrono bellissimi panorami sulle vette che si trovano sullo spartiacque settentrionale della valle centrale. Adatta anche ai neofiti di questa attività per l'assenza di difficoltà e pericoli oggettivi questa gita è consigliata anche dopo nevicate recenti che renderanno molto suggestivo l'attraversamento del bellissimo bosco di sempreverdi; l'esposizione a nord, e quindi per la maggior parte all'ombra, consente però di godere dello scintillante panorama della catena alpina del versante opposto.

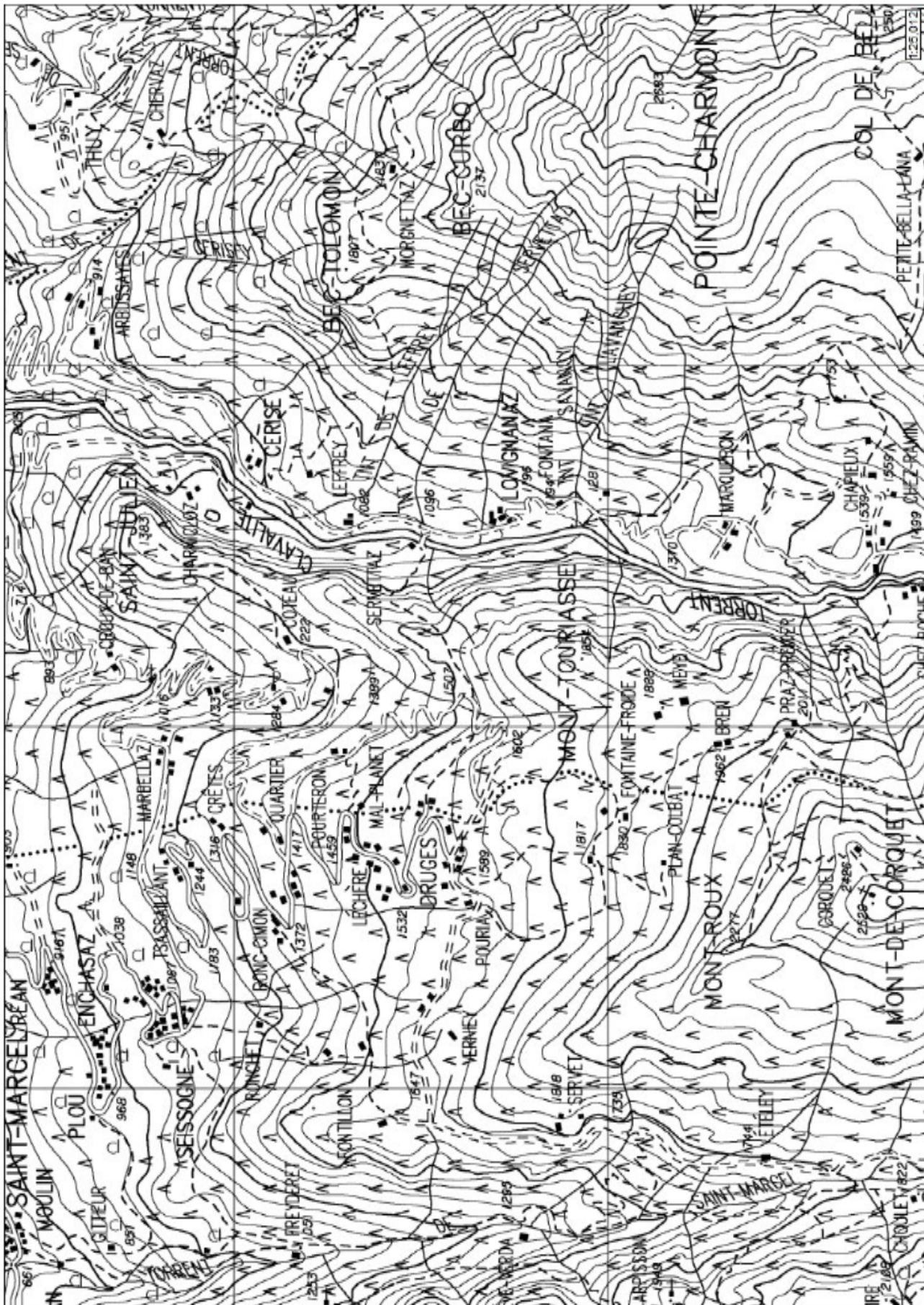
Percorso

Accesso: Casello autostradale di Nus, proseguire in direzione di Aosta. Svoltare a sinistra in direzione Saint-Marcel, Superare l'abitato in direzione del Santuario di Plout. La strada risale tortuosa i boschi sino Les Druges.

Dalle Druges Hautes incamminarsi verso le case del villaggio: da qui diparte una traccia, spesso battuta da motoslitte, che si incunea nei boschi. Aggirare i caseggiati a destra e procedere sino ad incontrare il segnale di divieto di transito della strada podereale che conduce agli alpeggi di Fontaine Froide. Risalire il bosco di larici ed abeti superando un primo tratto abbastanza ripido, poi, poco oltre, il percorso spiana leggermente; superato un tornante si incontra un piccolo chalet in legno. La salita prosegue con un lungo tratto rettilineo che porta sotto i pascoli di Fontaine Froide.

La strada con due ampi tornanti si porta all'altezza dei casolari: qui è d'obbligo una sosta, la vista sul Cervino e tutto il gruppo del Monte Rosa è davvero indimenticabile. Si riparte svoltando a sinistra sopra gli alpeggi; il percorso, sempre immerso nel bosco, procede con pendenza costante sino a raggiungere una piccola radura pianeggiante ove si incontra una palina in legno indicante l'Alpe Bren: da qui si incomincia ad intravedere il panettone nevoso del Mont Roux. Il tracciato si spinge verso lo spartiacque con la Valle della Clavalité e raggiunge un'altra radura dalla quale si possono apprezzare interessanti vedute sulle cime orientali di questa selvaggia vallata. In pochi minuti si raggiunge l'alpe Bren ed il suo caratteristico Cristo in legno. Proseguire per la meta: un quarto d'ora di cammino in leggera salita e si raggiungono i casolari di Praz Premier (2011 mslm). Dagli alpeggi interessante vista panoramica, leggermente più ristretta rispetto a Fontaine Froide, ma sicuramente si può rimanere avvolti dal silenzio che rende questo luogo molto affascinante.

La discesa avviene lungo l'itinerario di salita.



Stampa realizzata tramite GeoNavigatori progetto SCT - Regione Autonoma Valle d'Aosta



INDICAZIONI TEMPORANEE PER LO SVOLGIMENTO DELL'ATTIVITA' ESCURSIONISTICA E CICLOESCURSIONISTICA SEZIONALE IN STATO DI EMERGENZA NAZIONALE PER COVID 19

Note operative PER I PARTECIPANTI

Aggiornamento novembre 2021

I partecipanti devono essere in possesso di certificazione verde (c.d. *green pass*) e si impegnano a rispettare le norme di igiene, le regole base di divieto di assembramento e quant'altro inerente all'utilizzo di Dispositivi di Protezione Individuali (DPI) secondo quanto disposto dalle Autorità competenti al fine di limitare la diffusione del contagio virale.

I partecipanti si impegnano a rispettare scrupolosamente le indicazioni e le direttive impartite dagli accompagnatori responsabili dell'attuazione delle misure anti-covid durante l'escursione, designati dalla Sezione organizzatrice.

I partecipanti sono informati delle modalità di iscrizione e partecipazione alle attività sociali indicati dagli organizzatori e le accettano.

Chi intende aderire è consapevole che potrà essere ammesso SOLO se:

- è in grado di esibire certificazione verde (green pass rinforzato come da disposizioni Cai del 05/01/2022);
- ha ricevuto preventiva comunicazione scritta di accettazione dell'iscrizione;
- se provvisto dei necessari DPI (mascherina, gel disinfettante) e di quant'altro indicato dagli organizzatori;
- non è soggetto a obbligo di quarantena o a isolamento fiduciario e può autocertificare una temperatura corporea inferiore ai 37,5°C e assenza di sintomi influenzali ascrivibili al Covid-19.

Inoltre tutti i partecipanti si impegnano ad osservare scrupolosamente le regole di distanziamento e di comportamento:

- **in zona gialla** durante la marcia — a piedi o in bici - va conservata una distanza interpersonale di almeno 2 metri. Ogni qualvolta si dovesse diminuire tale distanza, durante le soste e nell'incrocio con altre persone è obbligatorio indossare la mascherina;
- su vie ferrate o in caso di utilizzo di materiali di uso comune (es. corde fisse, catene, mancorrenti) è tassativo l'uso di mascherina e di occhiali protettivi, al fine di prevenire il contatto delle mani con occhi, naso e bocca, e occorre procedere alla disinfezione frequente delle mani;
- sono vietati scambi di attrezzatura, oggetti, cibi, bevande o altro tra i partecipanti non appartenenti allo stesso nucleo familiare;
- si fa obbligo ai partecipanti di avere con sé la mascherina e il gel disinfettante a base alcolica.

È responsabilità dei partecipanti non disperdere mascherine o quant'altro lungo il percorso, tutto va portato a casa così come i rifiuti. Bisogna dimostrarsi civili e solidali con le popolazioni montane.

La località di partenza va raggiunta con mezzi propri, nel rispetto delle norme nazionali/regionali/provinciali che regolano il trasporto in auto di persone non conviventi, salvo diversa indicazione da parte degli organizzatori.

Al momento dell'iscrizione all'escursione il partecipante dovrà sottoscrivere il relativo modulo di autodichiarazione in assenza del quale NON verrà consentita la partecipazione.

Ai partecipanti è richiesta la massima disciplina, pena l'immediata esclusione dall'escursione per comportamenti potenzialmente dannosi per gli altri Soci.

Per quanto non indicato in queste note si rimanda alle disposizioni nazionali/regionali e ai protocolli previsti dal Club Alpino Italiano.